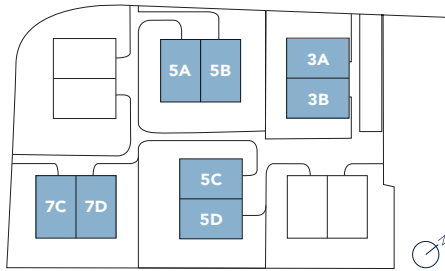


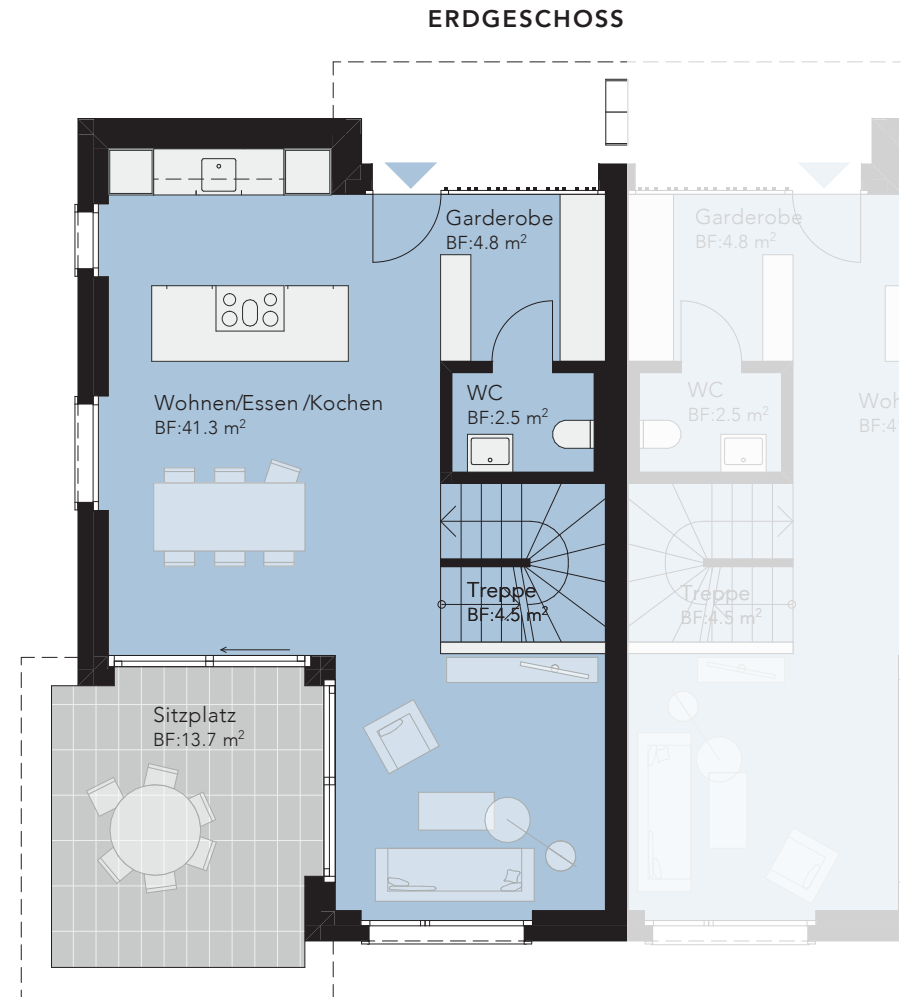
5½-ZIMMER- DOPPELEINFAMILIENHAUS-HÄLFTE

3A, 5A, 5C UND 7C | 3B, 5B, 5D UND 7D (GESPIEGELT)



Wohnfläche 140,9 m²
Sitzplatz/Terrasse 13,7 + 38,2 m²

Garten 3A	91 m ²
Keller/UG 3A	48,3 m ²
Garten 3B	82,6 m ²
Keller/UG 3B	40,3 m ²
Garten 5A	92,8 m ²
Keller/UG 5A	48,1 m ²
Garten 5B	130,9 m ²
Keller/UG 5B	48,1 m ²
Garten 5C	120,5 m ²
Keller/UG 5C	35,5 m ²
Garten 5D	191,6 m ²
Keller/UG 5D	47,80 m ²
Garten 7C	116,4 m ²
Keller/UG 7C	47,9 m ²
Garten 7D	125,3 m ²
Keller/UG 7D	44,1 m ²



1.OBERGESCHOSS



ATTIKAGESCHOSS

